

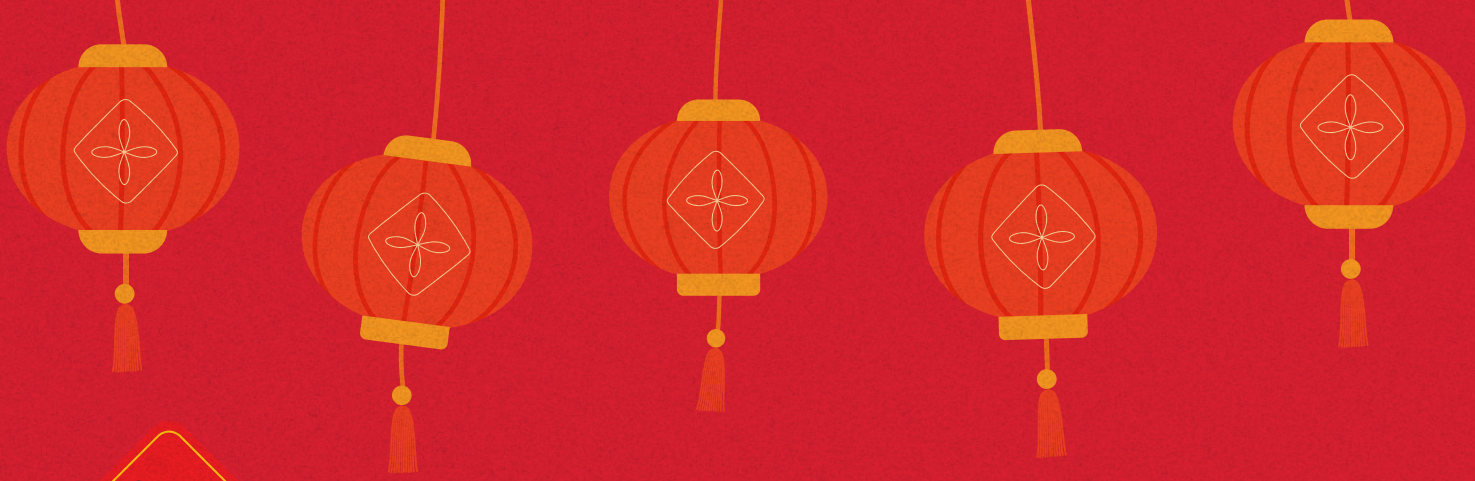
馬年大吉

福



勞動部勞動力發展署

WORKFORCE DEVELOPMENT AGENCY, MINISTRY OF LABOR



福

滿

序

勞動部勞動力發展署（以下簡稱本署）為建構民間團體與政府部門之合作夥伴關係，透過推動具創意性、地方性及發展性之多元就業開發方案及培力就業計畫，促進在地產業發展，創造工作機會，協助失業者參與計畫工作，重建工作自信心，培養再就業能力；另推動微型創業鳳凰，協助有創業意願的民眾，在他們所面臨的創業困境上，提供創業貸款及利息補貼，使他們在創業的路上能更順遂，且持續提出多元化的創業協助措施和服務，在最需要的時候給予創業家有力的支援。

為協助非營利組織邁向社會創新，也協助懷抱夢想與創意的人們以創新方法活化傳統產業等，本署持續透過諮詢輔導、宣傳行銷及教育訓練等方式，陪伴多元、培力及微創單位成長茁壯，也讓他們展現出蓬勃的生機及無限的可能。

本署為您特別嚴選全臺優質在地特色商品，每件商品都滿溢著夥伴們的努力與用心，期盼您與我們一同伸出肯定的雙手，以行動支持在地單位的真誠與樸實，給予他們永續經營的力量，讓這份在地文化深耕、發芽、茁壯，讓這份感動與溫暖持續擴散。

勞動部勞動力發展署 115年01月



福喜盈滿 年節禮盒

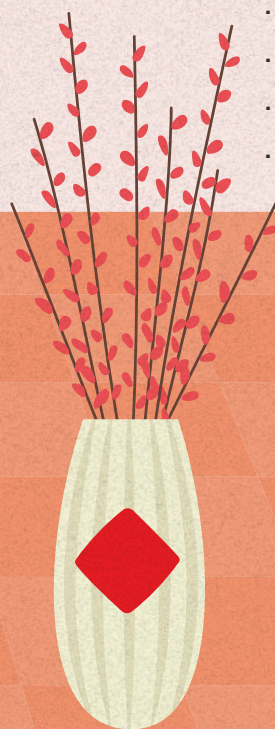
01 紅蔥酥拌醬/麻油薑泥 禮盒組	6
02 春之美禮盒-經典	7
03 春之美禮盒-花采	7
04 茶謎Charmy經典茶禮盒40入-紅玉/可可豆茶/金萱/可可豆茶	8
05 JUST COFFEE 究咖啡 冷萃凍乾咖啡18杯禮盒	8
06 4入黑巧克力禮盒	9
07 好運年年-精品濾掛咖啡禮盒(20入/盒)	9
08 無辣不歡禮盒組(常溫)	10
09 無菜不歡禮盒組(低溫)	10
10 滴得豆腐乳禮盒	10
11 漢方妍養禮盒	11
12 漢方御養禮盒	11
13 雲遊平溪 有機茶(包種茶)禮盒	11
14 福駿同心禮盒	12
15 包種·新茶潮禮盒	13
16 織心禮盒-編織手機背帶	13
17 茶葉禮盒	13
18 精油香氛蠟燭禮盒 (六入)	14
19 祈艾招福平安禮盒	14
20 高士佛澤蘭禮盒	14
21 金蜜滿堂禮盒	15
22 蜂蜜隨身瓶禮盒	15
23 微笑天使-福滿酥香禮盒	15
24 茶油麵線禮盒	16
25 柚子酥禮盒(奶蛋素)	16
26 臻品禮盒	17
27 原創宇宙天石系列手作薰香蠟燭禮盒	17
28 柑蔗菓物好時光禮盒	18
29 烏金條禮盒	19
30 烏魚子一口吃禮盒	19



31 山海戀禮盒19
32 伍佰好舖 壽豐香禮盒套組 (香草茶與香草伯爵海鹽餅乾) 共三款20
33 西湖有寶禮盒20
34 好食GO 梅子禮盒21
35 蔗菓好時光禮盒21
36 3入禮盒組22
37 中秋阿里山咖啡禮盒22
38 漢克咖啡禮盒22
39 費南雪禮盒23
40 客製化餅乾禮盒23
41 黑芝麻夾心手工蛋捲禮盒23
42 xo海鮮干貝醬禮盒24
43 山茶映月 2026年新春禮盒24
44 台青蕉金蕉大禮盒25
45 雪Q牛軋禮盒25
46 文創咖啡禮盒(福祿壽禧咖啡禮盒)26
47 經典果醋禮盒26
48 森息之旅－低碳蔬果茶禮盒27
49 森呼吸精油禮盒27
50 紅檜木精油皂 與 精油禮盒28
51 錦繡茶山禮盒-雙龍獻瑞組28
52 喜氣桐花禮盒28
53 淡碇端午千享禮盒29
54 米禮盒29
55 妙趣多穀物捲捲酥禮盒29

甜福滿堂 甜點喫茶

56 巧遇農情CHOMEET31
57 五餅二魚古早味年糕組合32
58 臺南府城鳳凰卷32
59 馬告鳳梨酥33
60 諾麗果葉養生茶33



61 杉林溪烏龍茶	34
62 秋日綜合小四塔	35
63 歐蕾系列手工餅乾盒	35
64 品滋畔 綜合堅果塔	36
65 南嶼匯香Island's blender	36
66 阿里山金萱茶包	37
67 【茶包】聯名授權系列 阿里山炭焙烏龍茶/ 柚花金萱茶/ 馬告紅烏龍	37
68 桂花烏龍茶酒(獲選2025年布魯塞爾世界大賽烈酒競賽金獎)	38
69 小綠葉蟬蜜香紅茶	38
70 濾掛咖啡	39
71 精選濾掛咖啡	39

年味滿園 南北乾貨

72 臺灣小麥鹽水意麵	41
73 豆腐乳(原味 / 辣味)	42
74 蒜蓉醬	42
75 干貝醬	42
76 惜土米(白米/糙米)	43
77 花蓮金針剝皮辣椒	43
78 淺溫研磨 經典綜合堅果醬	43

辭舊迎新 除舊佈新

79 翡翠之森鸚鵡骨瓷六件組	45
80 麻布Logo袋組裝	46
81 純淨護膚組	46
82 浮游花擴香瓶	46
83 聖蘿勒純露(可作為肌膚保養/舒壓助眠/居家香氛)	47
84 紅布袋	47
85 靈蛇之印	47
86 月桃柔淨系列組	48
87 植萃旅行組	48



年節禮盒
福喜盈滿

福



春

滿

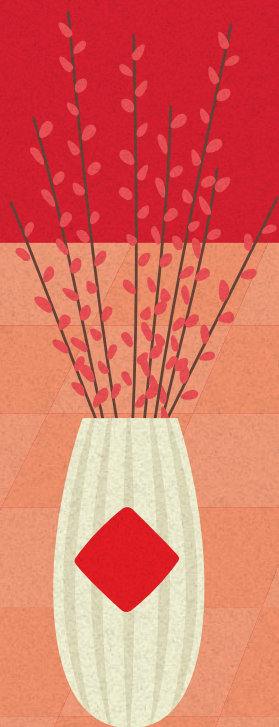
嘉義縣新港鄉 南笨港休閒農業區發展協會

雲嘉南分署

南笨港休閒農業區發展協會位於嘉義縣新港鄉，早在西元1750年，笨港溪烏水(黑水)氾濫，將笨港一分为二，為南笨港與北笨港，而南笨港就是現今新港鄉內的南港村、共和村、板頭村組成的一部份。

聯絡電話 0975-307-489

單位地址 嘉義縣新港鄉板頭村45-1號



紅蔥酥拌醬/麻油薑泥 禮盒組

嘉義縣新港鄉南笨港休閒農業區發展協會

零售價格 380元/組

促銷價格 350元/組

產品規格 240公克/瓶，共2瓶

產品成分 紅蔥酥拌醬：黃豆油、紅蔥酥(紅蔥頭、洋蔥頭、玉米澱粉、棕櫚油)、黃豆醬油(非基因改造)、大豆蛋白(非基因改造)、糖、辣椒、琥珀酸二鈉、5'-次黃嘌呤核苷酸二鈉、5'-鳥嘌呤核苷酸二鈉、鹽、香料、L-麩酸鈉、酵母萃取物、麥芽糊精、大豆水解蛋白。本產品含有大豆類、堅果類、穀類及小麥。

麻油薑泥：薑泥、黑豆醬油、黃豆油、麻油、糖、5'-次黃嘌呤核苷酸二鈉、5'-鳥嘌呤核苷酸二鈉、琥珀酸二鈉、DL-胺基丙酸、酵母抽取物。本產品含有芝麻製品、大豆類，不適合對芝麻體質者。

產品皆未含防腐劑，開封後請冷藏保存，日期標示於包裝外。

聯絡電話 0975-307-489

單位地址 嘉義縣新港鄉板頭村45-1號



春之美禮盒-經典

南投縣草屯鎮御史社區發展協會

零售價格 450元/盒

產品規格 蔓越莓牛軋餅*5、巧克力豆餅乾*8、抹茶牛軋餅*5

其他規格 禮盒裝27*18*6公分(附提袋)，品嚐期2週

聯絡電話 049-256-2450

單位地址 南投縣草屯鎮登輝路163號



春之美禮盒-花采

南投縣草屯鎮御史社區發展協會

零售價格 350元/盒

產品規格 蔓越莓牛軋餅*5、巧克力豆餅乾*8、紅茶茶包*16

聯絡電話 049-256-2450

單位地址 南投縣草屯鎮登輝路163號





茶謎Charmy經典茶禮盒40入-紅玉/可可豆茶/金萱/可可豆茶

睿謙事業有限公司

零售價格 1,480元

促銷價格 **1,280元**

產品規格 紅玉+金萱各10入/盒；可可豆茶10入/盒；
可可紅茶10入/盒

產品成分 台茶十八號、台茶十二號、烘焙可可豆

聯絡電話 0931-903-555

單位地址 台中市大里區國光路二段706之7號



JUST COFFEE | 究咖啡 冷萃凍乾咖啡18杯禮盒

艾莉生活有限公司

零售價格 970元

促銷價格 **700元**

產品規格 2g/個，共18杯

產品成分 100%阿拉比卡咖啡。保存期限18個月(未開封)

聯絡電話 0910-985-163

單位地址 台中市北區青島路一段26巷10之3號





4入黑巧克力禮盒

老莫可可農園

零售價格 1,500元/組

產品規格 100%/85%/75%/75%香檬

產品成分 可可膏、可可脂、糖、香檬粉

聯絡電話 0930-030-420

單位地址 屏東縣屏東市和生路2段201之1號



好運年年-精品濾掛咖啡禮盒(20入/盒)

丞言丞語咖啡

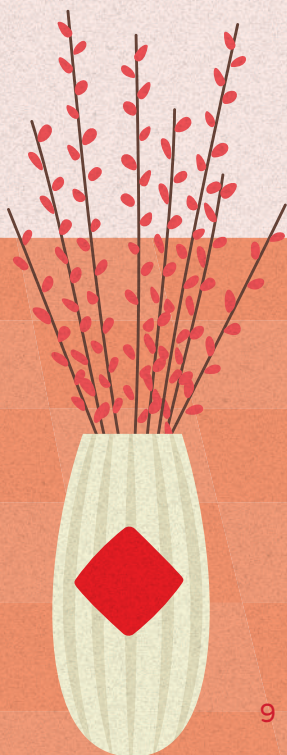
零售價格 980元/組

產品規格 12克±1克/入 x20

產品成分 衣索比亞/瓜地馬拉/秘魯/瓜地馬拉

聯絡電話 0911-378-146

單位地址 高雄市三民區銀杉街12號





無辣不歡禮盒組(常溫)

食光飢企業社

零售價格 680元/組

產品成分 麻辣鍋底、朝天辣椒醬、xo干貝醬

聯絡電話 0910-911-688

單位地址 雲林縣土庫鎮頂圍22-10號



無菜不歡禮盒組(低溫)

食光飢企業社

零售價格 680元/組

產品規格 400g 各1罐

產品成分 黃金泡菜、韓式泡菜、黃金白木耳

聯絡電話 0910-911-688

單位地址 雲林縣土庫鎮頂圍22-10號



滿得豆腐乳禮盒

彰化縣社頭鄉滿底社區發展協會

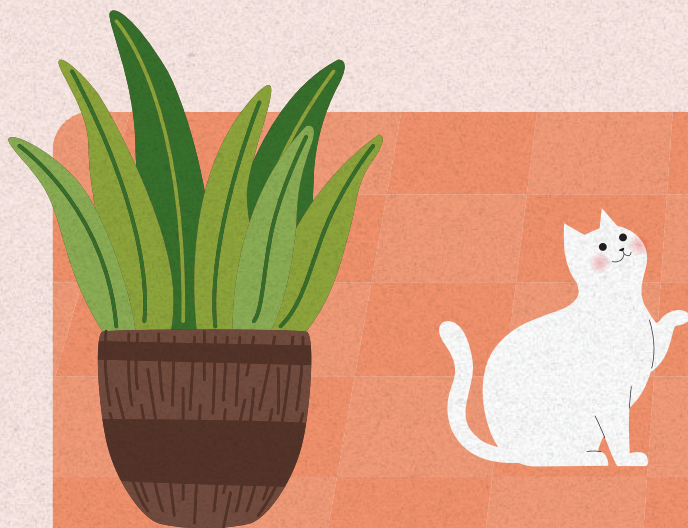
零售價格 300元/盒

產品規格 380g/罐，共2罐

產品成分 口味為原味、辣味、紅麴，保存期限2年

聯絡電話 04-873-7907

單位地址 彰化縣社頭鄉滿底村滿底一巷475號



福



漢方御養禮盒

威可芙生技股份有限公司

零售價格 1,739元

促銷價格 **1,499元**

產品規格 黃金比例藥膳1包、養生茶二款(元氣茶1包、淨濾茶1包)、健康小食二款(棗果酥1罐、蜜梨方2罐)

聯絡電話 0920-076-345

單位地址 台中市南區忠明南路787號19樓之2



漢方妍養禮盒

威可芙生技股份有限公司

零售價格 1,120元

促銷價格 **999元**

產品規格 消濕茶1包、靚顏茶1包、棗果酥1罐、蜜梨方1罐

聯絡電話 0920-076-345

單位地址 台中市南區忠明南路787號19樓之2



雲遊平溪 有機茶(包種茶)禮盒

新北市平溪區農會

零售價格 **750元/1組(兩罐)**

產品規格 盒裝16.5*8*21公分(附提袋)，保存期限6個月

聯絡電話 0919-946-464

單位地址 新北市平溪區石底里公園街22號

福

滿

社團法人 世界幫扶協會

中彰投分署

世界幫扶協會的宗旨是幫助在經濟和物資上有困難的社會福利團體/弱勢群體/偏鄉邊緣戶，盡所能協助改善他們面臨的問題，促進創造市場價值，實現自我維持的能力。這不僅是短期的援助，更是長期的關懷與支持。

聯絡電話 0955-536-087

單位地址 台中市南屯區大墩十一街156號3樓



福駿同心禮盒

社團法人世界幫扶協會

零售價格 599元

產品規格 帕馬森起司棒1罐/米菓5片(口味隨機)/原味職人蛋捲3支/阿G麻包餡蛋捲3支

產品成分 帕馬森起司棒(韓國麵包粉、帕馬森起士粉、大豆植物油、無水奶油、鮮蛋、全脂奶粉、食鹽、綜合酵素)、原味米菓(米、砂糖、麥芽、芝麻、棕櫚油、鹽)、海苔米菓(米、砂糖、麥芽、海苔、花生芝麻、棕櫚油、鹽)、黑糖米菓(米、黑糖、砂糖、麥芽、花生、芝麻、棕櫚油、鹽、黑糖香料、焦糖色素)、黑米米菓(黑米、砂糖、麥芽、南瓜子、杏仁、芝麻、棕櫚油、鹽)、文山包種米菓(米、砂糖、麥芽、灣山包種茶粉、花生、芝麻、棕櫚油、鹽)、原味職人蛋捲(雞蛋、無水奶油、砂糖、麵粉、鹽)、阿G麻包餡蛋捲(黑芝麻餡、雞蛋、精製棕櫚油、砂糖、麵粉、鹽、油性辣椒紅)。常溫保存6個月。

聯絡電話 0955-536-087

單位地址 台中市南屯區大墩十一街156號3樓



包種·新茶潮禮盒

有限責任新北市有種茶產業運銷合作社

零售價格 850元

促銷價格 **760元**

產品規格 文山包種茶、茶慶酒(包種×高粱)、茶慶酒(包種×威士忌)。三種風味茶包各四入，每包3公克。

聯絡電話 0921-166-561

單位地址 新北市坪林區坪林街6號



茶葉禮盒

苗栗縣三義鄉雙潭農業文旅產業發展協會

零售價格 **600元/份**

產品規格 東方美人茶*1包(茶包2.5g*10小包)、蜜香紅茶*1包(茶包2.5g*10小包)

產品成分 茶葉，常溫保存3年

聯絡電話 0918-863-383

單位地址 苗栗縣三義鄉雙連潭110-7號

春



織心禮盒-編織手機背帶

財團法人基督教芥菜種會附設社會事業

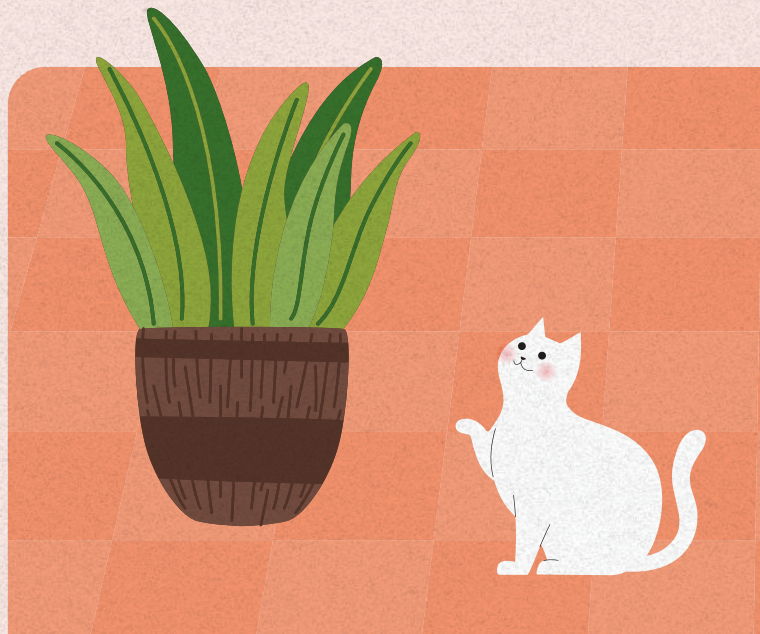
零售價格 890元

促銷價格 **780元**

產品規格 習得茶1盒(10包)、習得咖啡1盒(5包)、編織手機背帶(樣式隨機出貨)。保存期限：習得茶2年，習得咖啡6個月

聯絡電話 03-890-0393 #3253

單位地址 花蓮縣新城鄉北埔路13號





精油香氛蠟燭禮盒（六入）

社團法人台北市脊髓損傷者協會

零售價格 1,200元/盒

促銷價格 **1,000元/盒**

產品成分 100%植物性天然大豆蠟、精油。檸檬馬鞭草、薰衣草、棉花、木質香、玫瑰草、彩虹糖、小蒼蘭、甜蜜、歐連矩(任選6種)。

聯絡電話 02-2598-6062

單位地址 臺北市大同區重慶北路三段293-3號1樓



高士佛澤蘭禮盒

社團法人屏東縣牡丹鄉高士社區發展協會

零售價格 **700元**

產品規格 高士佛澤蘭足浴包、高士佛澤蘭茶包、高士佛澤蘭艾草條

產品成分 高士佛澤蘭、艾草、香櫞、三葉五加、林投、艾納香、黃荊

聯絡電話 0907-493-394

單位地址 屏東縣牡丹鄉高士佛路28號



祈艾招福平安禮盒

桃園市龍潭區高原社區發展協會

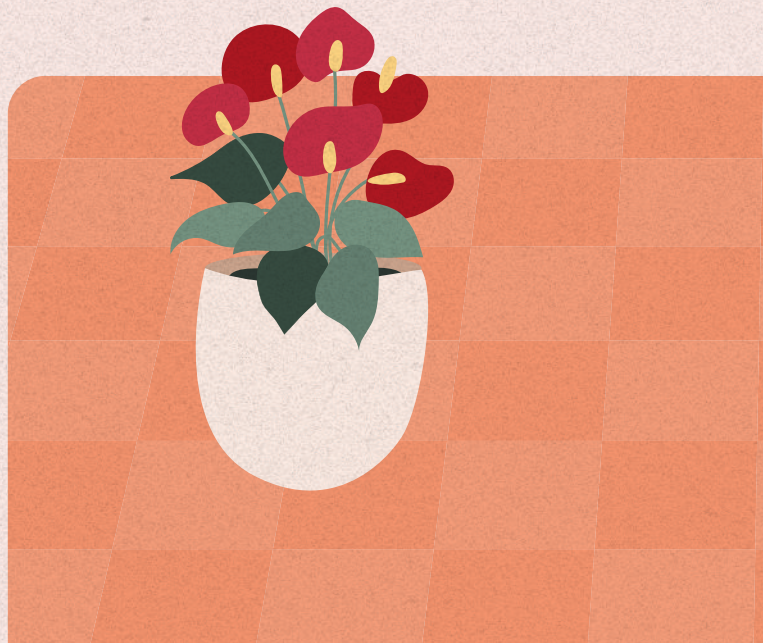
零售價格 **1,400元/組**

產品規格 五包艾草茶包*2(金盒)、艾草手工皂*2(紅色盒)、薰香艾條7g組(12入)*2

產品成分 100%天然艾草茶葉、天然植物油、天然草本、皂化原料、100%乾艾草粉

聯絡電話 0937-914-001

單位地址 桃園市龍潭區中原路一段550號



滿

福



蜂蜜隨身瓶禮盒

大禾蜜工坊

零售價格 450元

產品規格 龍眼蜜130g、荔枝蜜130g、百花蜜130g，各1罐

產品成分 蜂蜜

聯絡電話 0986-141-612

單位地址 宜蘭縣三星鄉農義路2段257巷18號



金蜜滿堂禮盒

苗栗縣在地文化推廣協會

零售價格 880元

促銷價格 720元

產品規格 龍眼蜜300g、百花蜜300g，各1瓶

聯絡電話 0919-520-210

單位地址 苗栗縣竹南鎮中港里蕃社20號



微笑天使-福滿酥香禮盒

社團法人臺中市身心障礙者福利關懷協會

零售價格 500元

促銷價格 450元

產品規格 蝴蝶酥3入、椒鹽米果2入、紅玉焦糖米果3入、原味蛋捲5入、日月潭紅茶5包，保存期限30天(常溫)

聯絡電話 04-2260-7321 #30

單位地址 台中市大里區大衛路48-8號





茶油麵線禮盒

苗栗縣三義鄉雙潭農業文旅產業發展協會

零售價格 1,450元/盒

促銷價格 **1,400元/盒**

產品規格 本地苦茶油300ml*1罐、日曬麵線450g*2、樵夫辣椒醬*2

產品成分 苦茶籽。小麥粉、水、食鹽。雞心椒、辛美辣椒、油、蒜頭、豆腐乳、香菇豆豉、干貝、糖、醋、鹽。半年/開封後需冷藏。

聯絡電話 0918-863-383

單位地址 苗栗縣三義鄉雙連潭110-7號



柚子酥禮盒(奶蛋素)

苗栗縣西湖鄉休閒產業發展協會

零售價格 **250元/盒**

產品規格 300公克(12顆)/盒

產品成分 柚子蔬果醬(蘿蔔泥,麥芽糖,冬瓜,砂糖,軟質棕櫚油·食鹽·檸檬酸(調味劑),香料,檸檬酸鈉(調味劑),偏亞硫酸氫鈉(抗氧化劑),食用藍色一號(著色劑),食用黃色四號(己二烯酸鉀),酸式焦磷酸鈉,碳酸氫鈉,磷酸二氫鈣

聯絡電話 037-923-629

單位地址 苗栗縣西湖鄉三湖村1鄰店仔街4-1號





臻品禮盒

有限責任南投縣印加果生產合作社

零售價格 1,580元/盒

促銷價格 **1,280元/盒**

產品規格 禮盒內含印加果油1瓶(250毫升)、印加果油膠囊1盒(30粒)、印加果油手工皂2個(每個100克)

產品成分 純印加果油。純印加果油、明膠、水、硫酸月桂酯鈉、甘油。純水、椰油酸鈉、白糖、棕櫚酸鈉、甘油、丙二醇、月桂醇聚醚硫酸酯鈉鹽、印加果油、香精、異硬脂酸

聯絡電話 049-245-636

單位地址 南投縣南投市嘉興里彰南路一段559-7號



原創宇宙天石系列手作薰香蠟燭禮盒

澄成文創有限公司

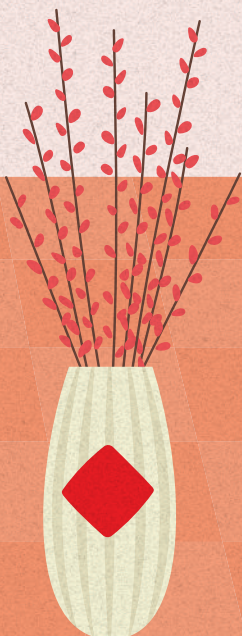
零售價格 660元

促銷價格 **600元**

產品規格 120g香氛蠟燭、使用進口大豆蠟、天然香精(符合IFRA 51使用標準)、無毒無甲醛、燃燒時長60小時。烏木玫香(花香調)、檀香靜木(木質調)、梨花微霧(果香調)、晴海鈴語(清新調)

聯絡電話 0905-273-711

單位地址 台中市西區五權西四街148號1樓



春

滿

社團法人新竹縣寶山鄉 觀光休閒產業文化協會

桃竹苗分署

過去在多次旅程考察及會議參與中，看到日本及地方產業做的相當好，借鏡日本地方創生的概念，加上108年是政府推動地方創生的元年，其共同理念是由下而上的推動，解決地方問題。地方凝聚意識，向政府提出需求與支援、創造地方特有價值、支持青年返鄉、產業六級化經營，才有年輕人願意返鄉的誘因。

聯絡電話 03-576-2295

單位地址 新竹縣寶山鄉寶新路二段251巷25號



甘蔗菓物好時光禮盒

社團法人新竹縣寶山鄉觀光休閒產業文化協會

零售價格 629元/盒

促銷價格 **499元/盒**

產品規格 柑橘果乾包3入、黑糖糖塊包2入、手工愛玉DIY材料包1入

產品成分 柑橘、黑糖、桂圓、紅棗、老薑、愛玉籽

聯絡電話 03-576-2295

單位地址 新竹縣寶山鄉寶新路二段251巷25號

福



烏魚子一口吃禮盒

雲林縣口湖鄉金湖休閒農業發展協會

零售價格 750元/盒

產品規格 150克±10克/20片(一組內含10條)

其他規格 禮盒裝 22x12.2x6公分

聯絡電話 05-790-5101

單位地址 雲林縣口湖鄉梧南村光明路163號



烏金條禮盒

雲林縣口湖鄉金湖休閒農業發展協會

零售價格 1,500元/份

促銷價格 1,300元/份

產品規格 30克±5克/條(一組內含10條)

其他規格 禮盒裝 23.5x14x7.5公分

聯絡電話 05-790-5101

單位地址 雲林縣口湖鄉梧南村光明路163號



山海戀禮盒

雲林縣口湖鄉金湖休閒農業發展協會

零售價格 1,800元起/組

產品規格 四兩烏魚子/2片，古坑咖啡酒(55度)150毫升/瓶

其他規格 禮盒裝 39.5x28.6x5.6公分

聯絡電話 05-790-5101

單位地址 雲林縣口湖鄉梧南村光明路163號





伍佰好舖 | 壽豐香禮盒套組 (香草茶與香草伯爵海鹽餅乾) 共三款

社團法人台灣山海好生活協會

零售價格 1,060元/套

促銷價格 **950元/套**

產品規格 壽有餘延年飲8包/盒；香覓徑香草茶8包/盒；香草蜜香紅茶海鹽曲奇餅乾110g/盒

產品成分 山苦瓜、洛神、聖羅勒、甜菊、紫蘇、芳香萬壽菊、檸檬香茅、芳香萬壽菊、甜菊、薄荷、麵粉、奶油、糖粉、玉米粉、蜜香紅茶葉、牛乳、天然香草精、天然香草莢、海鹽
保存期限：香草茶2年，曲奇餅乾未開封3個月，開封請放置陰涼乾燥處。

聯絡電話 0975-861-746

單位地址 花蓮縣壽豐鄉5志學新邨179號2樓



西湖有寶禮盒

苗栗縣西湖鄉休閒產業發展協會

零售價格 **400元**

產品規格 蜂蜜1瓶150克、柚甘糖1瓶35克、柚子蔘1瓶55克

產品成分 蜂蜜。柚子皮、砂糖、海藻糖、檸檬酸、鹽。柚子、金棗、金桔、檸檬、香櫞、佛手柑、紫蘇、甘草、糖、鹽、防腐劑(苯甲酸)、甜味劑(環己基(代)磺酰胺酸、醋磺內酯鉀、蔗糖素、甜菊糖苷。

聯絡電話 037-923-629

單位地址 苗栗縣西湖鄉三湖村1鄰店仔街4-1號





好食GO 梅子禮盒

社團法人南投縣水里鄉商圈創生共好協會

零售價格 350元/盒

促銷價格 **300元/盒**

產品規格 一盒2入，一瓶200公克

產品成分 青梅、砂糖、鹽

聯絡電話 0919-007-351

單位地址 南投縣水里鄉北埔村自由路2段6號



蔗菓好時光禮盒

社團法人新竹縣寶山鄉觀光休閒產業文化協會

零售價格 629元/盒

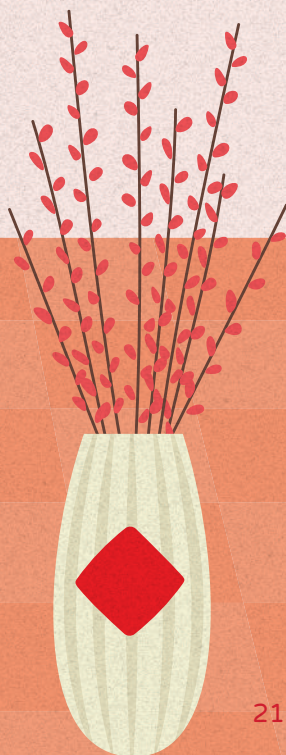
促銷價格 **499元/盒**

產品規格 水果乾包3入、黑糖糖塊包2入、手工愛玉DIY材料包1入

產品成分 柑橘、情人果、甘草檸檬、黑糖、桂圓、紅棗、老薑、愛玉籽

聯絡電話 03-576-2295

單位地址 新竹縣寶山鄉寶新路二段251巷25號





3入禮盒組

榮毅國際貿易有限公司

零售價格 790元/組

產品規格 腰果約550g、原味杏仁果約450g、濾掛式咖啡包10包

產品成分 腰果、濾掛式咖啡包、原味杏仁果

聯絡電話 0981-767-638

單位地址 屏東縣九如鄉昌榮路15之1號1樓



中秋阿里山咖啡禮盒

餘生咖啡館

零售價格 800元

產品規格 耳掛+冷萃共十包(12g/包)

產品成分 阿里山雅慕伊莊園藝伎水洗、阿里山獵人書坊SL34水洗

聯絡電話 05-235-6609

單位地址 嘉義市東區興中街145號



漢克咖啡禮盒

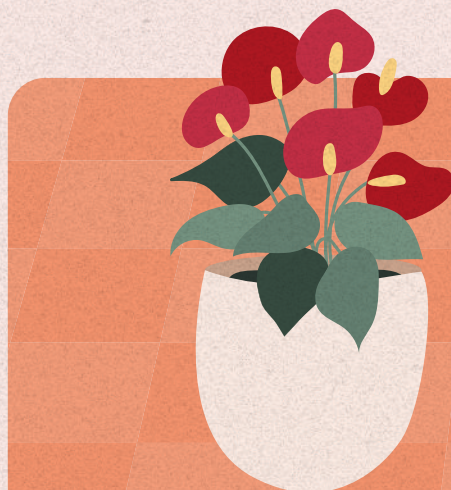
帛締創意咖啡有限公司

零售價格 500元/盒

產品規格 咖啡10包(每包18克)，重量180克

聯絡電話 03-656-7589

單位地址 新竹市北區士林一街26號1樓



滿

福



費南雪禮盒

岩嶼塘工作室

零售價格 **640元/盒**

產品規格 費南雪(法式小蛋糕)8入

聯絡電話 03-535-1771

單位地址 新竹市金雅三街95巷9號



客製化餅乾禮盒

樂糕烘培坊(樂糕 Happy DIY Cake)

零售價格 **250-300元/盒**

產品成分 奶油、牛奶、低筋麵粉、砂糖、香草精。盒裝17*12*6公分

聯絡電話 0911-874-569

單位地址 新竹市北區中正路178號一樓



黑芝麻夾心手工蛋捲禮盒

蔡技食品行

零售價格 **330元**

產品規格 6包12入

產品成分 低筋麵粉、新鮮雞蛋、無水奶油、砂糖、黑芝麻、鹽

聯絡電話 0932-357-159

單位地址 基隆市七堵區堵北里福一街129號1樓





xo海鮮干貝醬禮盒

屏東縣佳冬鄉塭豐社區發展協會

零售價格 600元

促銷價格 **500元**

產品規格 xo海鮮干貝醬240g，共3瓶

產品成分 大豆油、糖、小魚乾、大豆蛋白(非基改)、魷魚、豆瓣醬(水、黃豆(基因改造)、食鹽、醬油、蝦皮、香菇、食鹽、沙茶醬(大豆沙拉油、魚乾、蒜頭、南薑粉、椰子粉、蔥乾、芝麻、赤尾青、辣椒粉、食鹽、咖哩粉、胡椒)、珠貝、紅蔥頭、辣椒、蒜粉

聯絡電話 0928-166-776

單位地址 屏東縣佳冬鄉塭田路206號



山茶映月 2026年新春禮盒

高雄市森山里永續發展協會

零售價格 **880元**

產品規格 山茶奶油酥餅1盒(120g)、巧克力杏仁餅乾1盒(120g)、原生山茶茶包 6包(3g/包)、山茶(一兩)1包

產品成分 山茶粉、糖、奶油、低筋麵粉、雞蛋。奶油、可可粉、上白糖、杏仁片、低筋麵粉、雞蛋。原生種山茶。

聯絡電話 0955-655-639

單位地址 高雄市橋頭區橋南路新社巷7號





台青蕉金蕉大禮盒

高雄市旗山尊懷活水人文協會

零售價格 650元

促銷價格 **600元**

產品規格 舊北蕉脆片1罐(140g)、黑龍蕉脆片1罐(250g)、香蕉花茶1包(10g)、香蕉巧克力手工餅乾1包(60g)

產品成分 棕櫚油、自然農法舊北蕉。棕櫚油、旗山在地黑龍蕉。自然農法香蕉花、陳皮。麵粉、奶油、生巧克力粉、鹽、香蕉。

聯絡電話 0933-610-126

單位地址 高雄市旗山區大同街3號



雪Q牛軋禮盒

社團法人臺中市山海屯啟智協會

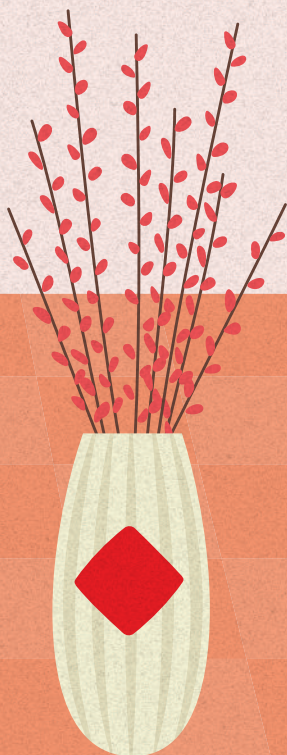
零售價格 **380元/盒**

產品規格 雪Q餅8入、牛軋餅16入

產品成分 麥芽糖、奶粉、奶油、南瓜子、杏仁條、蔓越莓、葡萄乾、奇福餅乾、防潮糖粉。棉花糖、奶粉、奶油、麥穗餅乾。保存期限45天，放置陰涼處，避免陽光直射，商品開封後請儘早食用完畢。

聯絡電話 04-2524-2603

單位地址 臺中市豐原區成功路626號





文創咖啡禮盒(福祿壽禧咖啡禮盒)

臺中市太平區中政社區發展協會

零售價格 738元/盒

促銷價格 **550元/盒**

產品規格 內含3種咖啡各5包

產品成分 紅包(福)，表幸福，淺中焙，耶加雪菲豆；綠包(祿)，表財富，中深焙，東興市場配方(哥倫比亞70%、尼加拉瓜30%)；黃包(禧)，表好運，中焙，哥斯大黎加豆)。每包內含咖啡粉12g，及1個金龜吊飾(壽)

聯絡電話 04-2279-0112

單位地址 台中市太平區中平路160-1號



經典果醋禮盒

PINTRUE品醋迷-百和綜效興業有限公司

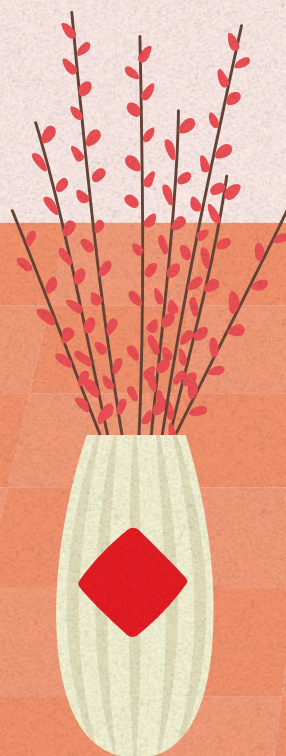
零售價格 1,100元

促銷價格 **990元**

產品規格 黑后葡萄醋(250ml)、黃梅醋(250ml)或金香葡萄醋(250ml)，隨機出貨。果醋粒20g。保存期限三年(常溫)，置於室溫陰涼乾燥處，避免陽光直射，開封後請盡快食用完畢。

聯絡電話 04-2326-4797

單位地址 台中市南屯區大墩14街269號1樓





森息之旅－低碳蔬果茶禮盒

保證責任高雄市恩典農特產品生產合作社

零售價格 580元

產品規格 太空蔬菜包4包(10±2g/包)、還原果乾茶4包(10±2g/包)、那瑪夏深山茶4包(5g/包)

產品成分 龍鬚菜、高麗菜、紅蘿蔔、南瓜。蘋果、桑葚、鳳梨、芭樂、檸檬。烏龍茶茶葉。

聯絡電話 0913-009-410

單位地址 高雄市那瑪夏區南沙魯里鞍山巷112號



森呼吸精油禮盒

四一精油專賣店

零售價格 1,465元/盒

促銷價格 1,200元/盒

產品規格 籽複方純精油5ml、葉複方純精油5ml、有機向日葵油30ml

產品成分 籽(紅桔、綠薄荷、沉香醇百里香、卡普爾、聖巴克茉莉)、葉(芳樟、熏陸香百里香、沉香醇百里香、甜馬鬱蘭、索瑪利亞乳香、羅文莎葉、嫩薑、甜沒藥、胡椒薄荷、鳳梨香桃木)、有機向日葵。保存期限2年。

聯絡電話 0931-652-255

單位地址 台中市太平區新平路一段九號三樓





紅檜木精油皂 與 精油禮盒

祥銓農創

零售價格 **600元/盒**

產品規格 紅檜木精油胺基酸手工皂100g、紅檜木精油5ml，各1個

產品成分 紅檜木精油手工皂-紅檜木精油、棕櫚油、胺基酸、甘油、氫氧化鈉

聯絡電話 0981-079-975

單位地址 台東縣東河鄉興昌村2鄰11-8號



喜氣桐花禮盒

寬蘋興業有限公司

零售價格 **1,099元**

產品規格 海苔肉鬆、黃金肉條、柳橙肉乾、客家桔香肉乾，各1包

聯絡電話 0932-157-841

單位地址 新北市三重區集美街149號2樓



錦繡茶山禮盒-雙龍獻瑞組

穎品茶業貿易有限公司

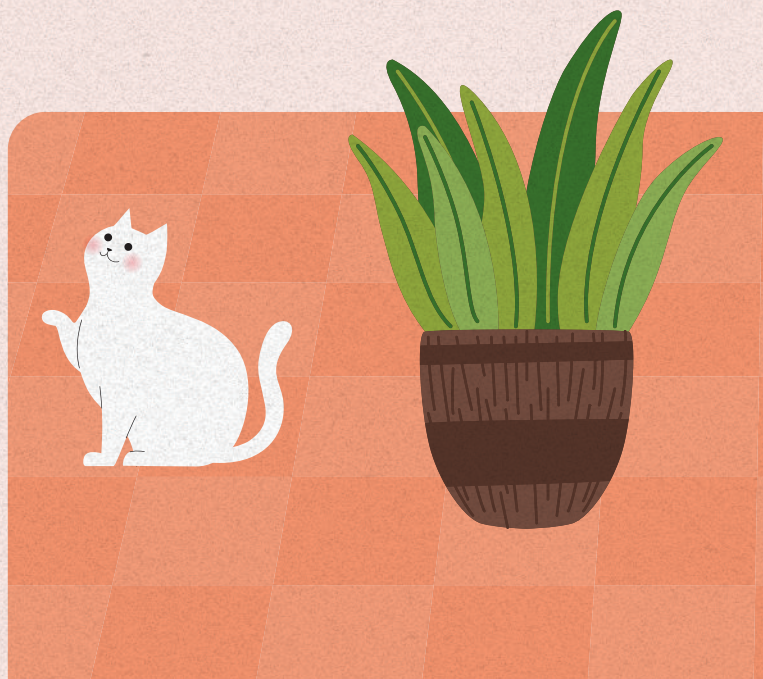
零售價格 **890元**

產品規格 蜜香紅烏龍50g、醇韻黑烏龍50g，各1罐

產品成分 蜜香紅烏龍、醇韻黑烏龍

聯絡電話 02-2768-1189

單位地址 臺北市大安區金華街251-1號



福



淡碇端午千享禮盒

新北市石碇區觀光發展協會

零售價格 1,100元

促銷價格 **1,050元**

產品規格 三色麵線、包種茶細麵、美人茶拉麵、黑芝麻油、烘焙茶籽油，各1個

聯絡電話 0933-980-830

單位地址 新北市石碇區石碇東街87號



米禮盒

花蓮縣光復鄉太巴塢社區營造協會

零售價格 750元

促銷價格 **650元**

產品規格 紅糯米600g、高雄147米600g、古早味煮飯梅70g，各1包

聯絡電話 0933-483-704

單位地址 花蓮縣光復鄉南富村富愛街22號



妙趣多穀物捲捲酥禮盒

社團法人彰化縣小嶺頂愛啟兒關懷協會

零售價格 **520元/盒**

產品規格 海苔燕麥25g、椒鹽蒜香25g、紐奧良25g，各4包

其他規格 禮盒裝 23x28.5x10.5cm

聯絡電話 04-836-9380

單位地址 彰化縣員林市山腳路五段184巷86號



甜甜點
福滿堂
啖茶

福



春

滿

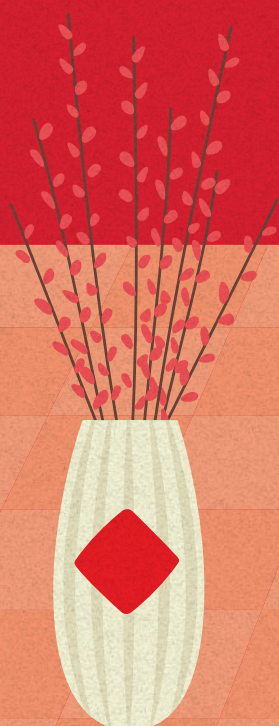
覺創設計工作室

中彰投分署

一家位於台中的甜點工作室，以結合台灣在地農產（如水果、茶、醬油）與精緻巧克力聞名，提供客製化、創新口味的巧克力禮盒與烘焙服務，強調在地特色與職人精神，透過巧克力傳遞台灣的風土人情與文化意涵。

聯絡電話 0928-922-242

單位地址 台中市中區市府路137號一樓



巧遇農情CHOMEET

覺創設計工作室

零售價格 580元/盒

促銷價格 **280元/盒**

產品規格 100%無糖巧克力小禮盒(成分：可可豆。每片4-5g，一盒25片)。84%薄片巧克力小禮盒(成分：可可膏、糖。每片4-5g，一盒25片)。74%薄片巧克力小禮盒(成分：可可膏、糖。每片4-5g，一盒25片)。保存期限180天。

聯絡電話 0928-922-242

單位地址 台中市中區市府路137號一樓



五餅二魚古早味年糕組合

財團法人利伯他茲教育基金會

零售價格 680元

促銷價格 **600元**

產品規格 蘿蔔糕、芋頭糕、原味年糕、紅豆年糕

產品成分 純米研磨，不含防腐劑，開封請馬上食用。
最佳賞味期2天，冷藏7-10天。

聯絡電話 02-2936-2989

單位地址 台北市文山區木柵路二段60號



臺南府城鳳凰卷

日安良食舖

零售價格 **220元/盒**

產品規格 10片/盒

產品成分 原味肉鬆、芝麻肉鬆、花生(沒有肉鬆沒有海苔)、牛蒡(沒有肉鬆沒有海苔)、青蔥(沒有肉鬆)、青烏龍茶口味

聯絡電話 0913-302-673

單位地址 臺南市南區永華路1段13號





馬告鳳梨酥

臺灣原住民教育經濟發展協會

零售價格 398元

產品規格 一盒12顆

產品成分 低筋麵粉、無鹽奶油、奶粉、糖粉、雞蛋、馬告粉、土鳳梨、麥芽糖。保存期限1個月(常溫)

聯絡電話 02-2451-9464

單位地址 新北市汐止區伯爵街95巷13號1樓



諾麗果葉養生茶

瑪古愛農企業社

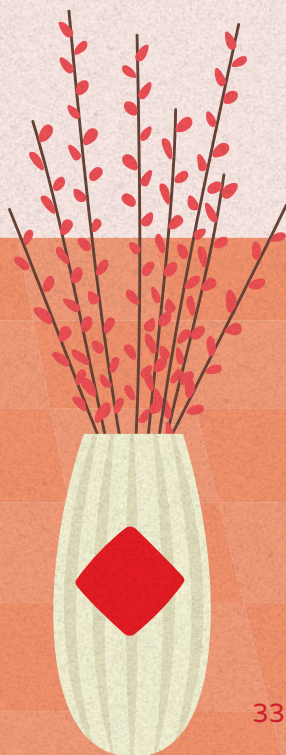
零售價格 300元

產品規格 3g*20包/盒

產品成分 諾麗果樹枝、樹葉。保存期限：1年

聯絡電話 0927-818-658

單位地址 花蓮縣光復鄉中山路1段94號2樓



春

滿

安博創行股份有限公司

桃竹苗分署

負責人花時間去了解臺灣茶業現況，進而去認識茶農，了解好茶的製作過程。在這個過程中發現臺灣茶業遇到的困境，及欲享受臺灣茶的消費者也不知何處購買臺灣茶這個問題。進而成立一個茶葉品牌，給予消費者不同的產品及服務體驗，並完全揭露販賣的茶葉資訊，使消費者了解產品的資訊，擔任消費者與茶農間的橋梁。

聯絡電話 03-666-1065

單位地址 新竹市竹北市復興三路1段56號1樓



杉林溪烏龍茶

安博創行股份有限公司/三余堂

零售價格 600元/罐

產品成分 青心烏龍，球形茶葉75g

聯絡電話 03-666-1065

單位地址 新竹市竹北市復興三路1段56號1樓



秋日綜合小四塔

浮光甜點工作室/Rubato Handmade Lab.

零售價格 645元/盒

產品規格 紅玉巧克力、秋栗、濃焙茶塔、綠葡萄白乳酪塔，各1份

聯絡電話 037-352-481

單位地址 苗栗縣苗栗市莊敬街143巷1號



歐蕾系列手工餅乾盒

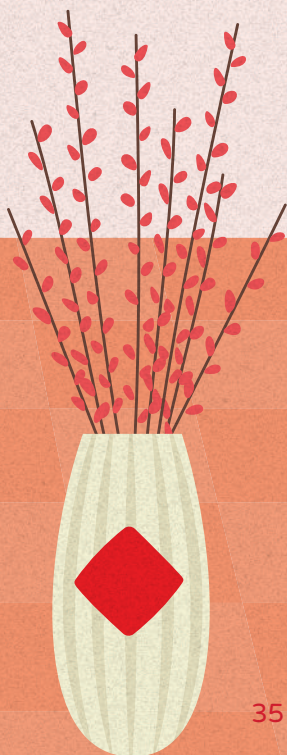
邦富雅有限公司

零售價格 450元

產品規格 手工餅乾12入。吉安有機檸檬、南投炭培烏龍、花蓮蜜香紅茶。常溫保存期限7天、冷藏14天、冷凍30天

聯絡電話 0987-059-559

單位地址 花蓮縣花蓮市民德四街29號





品滋畔 | 綜合堅果塔

胡桃木食品商行

零售價格 480元

產品規格 30克/顆 *9入

產品成分 杏仁、核桃、南瓜籽、葵花子、夏威夷豆、
無鹽奶油、糖、鹽、雞蛋、麵粉、杏仁粉

聯絡電話 05-230-7390

單位地址 606嘉義縣中埔鄉富和路382號



南嶼匯香Island's blender

木森豐社

零售價格 1400元/組

促銷價格 1200元/組

產品規格 茶品+茶食各1份，茶食(果乾或爆米香擇1口味)

產品成分 台灣產茶葉，純茶葉保存期限2年

聯絡電話 0934-042-250

單位地址 台中市南區民生路14巷25號





阿里山金萱茶包

林韻茶園有限公司

零售價格 470元/盒

產品規格 每包3g±0.5g×12入

產品成分 天然茶葉 香氣：奶香、野薑花香

聯絡電話 0913-210-128

單位地址 嘉義縣梅山鄉太興村橫山五號



【茶包】聯名授權系列 阿里山炭焙烏龍茶(台灣黑熊)/阿里山柚花金萱茶(諸羅樹蛙)/ 阿里山馬告紅烏龍(梅花鹿)

林韻茶園有限公司

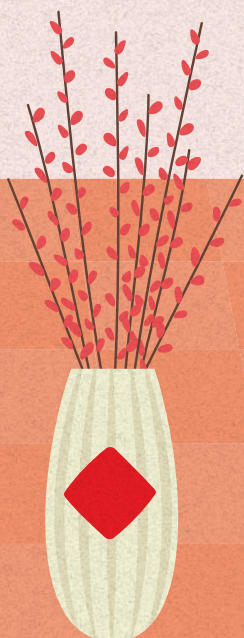
零售價格 399元

產品規格 每包2.5g×8入

產品成分 阿里山炭焙烏龍茶包(天然茶葉)、阿里山柚花金萱茶包(天然茶葉、柚花)、阿里山馬告紅烏龍茶包(天然茶葉、馬告)

聯絡電話 0913-210-128

單位地址 嘉義縣梅山鄉太興村橫山五號





桂花烏龍茶酒 (獲選2025年布魯塞爾世界大賽烈酒競賽金獎)

棧板美食餐酒商行

零售價格 1,450元/瓶

促銷價格 **1,000元/瓶**

產品規格 375ml

產品成分 威士忌22.2%、南投烏龍茶葉

聯絡電話 0931-991-303

單位地址 屏東縣南州鄉光華路26號



小綠葉蟬蜜香紅茶

順馥茶行/沃堤思世界茶莊園

零售價格 **350元/盒**

產品規格 小綠葉蟬蜜香紅茶包20入，淨重50g

聯絡電話 03-311-6258

單位地址 桃園市蘆竹區安中街15巷6號4樓四分之一





濾掛咖啡

安家咖啡/Habbit coffee

零售價格 350元/盒

產品規格 濾掛咖啡10包(每包10g)，重量100g

聯絡電話 03-491-0290

單位地址 桃園市中壢區五族二街115號1樓



精選濾掛咖啡

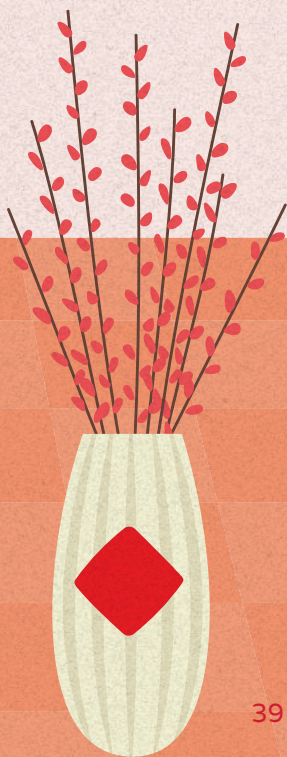
羽辰非商行(興隆11號自家烘焙咖啡)

零售價格 900元/盒

產品規格 濾掛咖啡2盒，綜合1盒、單品1盒，1組20包，1包10g。

聯絡電話 0920-549-692

單位地址 苗栗縣苑裡鎮興隆興隆路11號



南北
乾貨
年
味
滿
囤

福



福

滿

台南市 月津文史發展協會

雲嘉南分署

月津文史發展協會致力於臺灣在地文化，建造了臺灣文學步道，讓人們透過文學的力量重新認知這片土地，還保留了許多鹽水當地的老照片與老故事，出版了相關書籍，也將這些歷史紀錄交由台南市政府做數位化典藏。

聯絡電話 0927-563-237

單位地址 臺南市鹽水區三和里1鄰田寮68號



臺灣小麥鹽水意麵

台南市月津文史發展協會

零售價格 **200元/盒**

產品規格 670g±10g，內有14個麵圈，7卷麵/袋，2袋/盒。保存期限1年，製造日期及有效期限標示於內包裝上。放置於陰涼處，請避免放置於陽光直射及潮濕處，本產品不含防腐劑、食用色素，請安心食用。

其他規格 禮盒裝15.8*12.5*24.8cm(沒提把)；15.8*12.5*30cm(有提把)

聯絡電話 0927-563-237

單位地址 臺南市鹽水區三和里1鄰田寮68號



豆腐乳(原味／辣味)

社團法人嘉義縣飛雁創業育成協會

零售價格 **150元/罐**

產品規格 350g±5g/罐，使用台灣本土食材。未開封保存1年，開封後請盡快食用完畢

聯絡電話 0963-818-759

單位地址 嘉義縣水上鄉民生村忠孝街15號



蒜蓉醬

社團法人嘉義縣飛雁創業育成協會

零售價格 **180元/罐**

產品規格 290g±5g/罐，使用台灣本土食材

聯絡電話 0963-818-759

單位地址 嘉義縣水上鄉民生村忠孝街15號



干貝醬

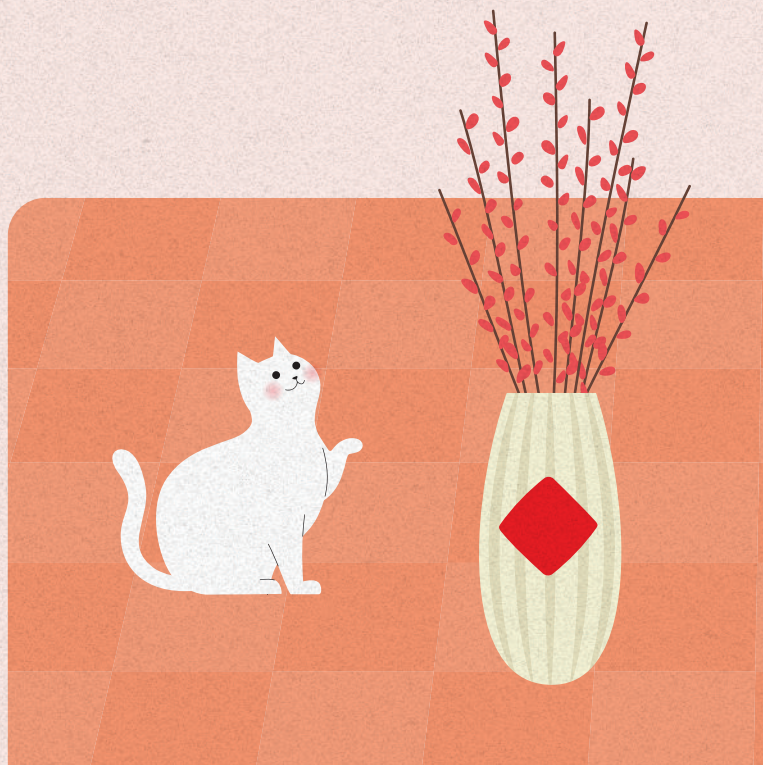
社團法人嘉義縣飛雁創業育成協會

零售價格 **380元/罐**

產品規格 290g±5g/罐，使用台灣本土食材

聯絡電話 0963-818-759

單位地址 嘉義縣水上鄉民生村忠孝街15號



滿

福



花蓮金針剝皮辣椒

九一七有機農場

零售價格 250元

產品規格 一罐450g

產品成分 青辣椒、金針花、醬油、糖、鹽

聯絡電話 0933-087-137

單位地址 花蓮縣玉里鎮高寮264-1號



惜土米(白米/糙米)

卡稻農商行

零售價格 360元

產品規格 2公斤

產品成分 高雄147號 白米/糙米

聯絡電話 0985-308-331

單位地址 宜蘭縣五結鄉自強路6號1樓



淺溫研磨 | 經典綜合堅果醬

胡桃木食品商行

零售價格 360元

產品規格 300ml (±6g)

產品成分 杏仁、核桃、腰果、夏威夷豆

聯絡電話 05-230-7390

單位地址 嘉義縣中埔鄉富和路382號

除舊
佈新
辭舊
迎新

福



春

滿

凱里格蘭傢俬商行

高屏澎東分署

時尚，不單只能發表於伸展台上，日用品也能完美呈現。Mon Chic 慕時尚致力於為消費者提供更有品質的生活方式，將歐美的時尚修養，以時尚日常的文化態度，秉持永續地球、友善環境的角度一選品、設計、創造，賦予生活中的日常角色們更豐富的詮釋與意涵，為世界帶來美好質感的生活想像。

聯絡電話 07-345-7735

單位地址 高雄市左營區立中路92號



翡翠之森鸚鵡骨瓷六件組

凱里格蘭傢俬商行

零售價格 1990元/個

產品規格 大盤-直徑27.2cm
 深盤-外直徑22.9cm 內直徑15cm 深3.5cm
 中盤-直徑20.1cm
 小盤-直徑15.2cm
 碗-直徑11.5cm 高6cm
 杯-寬11.5cm 高6.3cm 杯口內直徑8.2cm

產品材質 骨瓷

聯絡電話 07-345-7735

單位地址 高雄市左營區立中路92號



麻布Logo袋組裝

臺南市安安社會福利發展協會

零售價格 650元/組

促銷價格 **580元/組**

產品規格 1000毫升大瓶裝、1000毫升補充瓶、麻布 logo袋：21.4x23x15 cm

產品成分 柚子/檸檬/橘子/柳丁(依當季水果物資製作)

聯絡電話 06-204-3350

單位地址 710053臺南市永康區永中街16號



浮游花擴香瓶

貝拉公主花藝

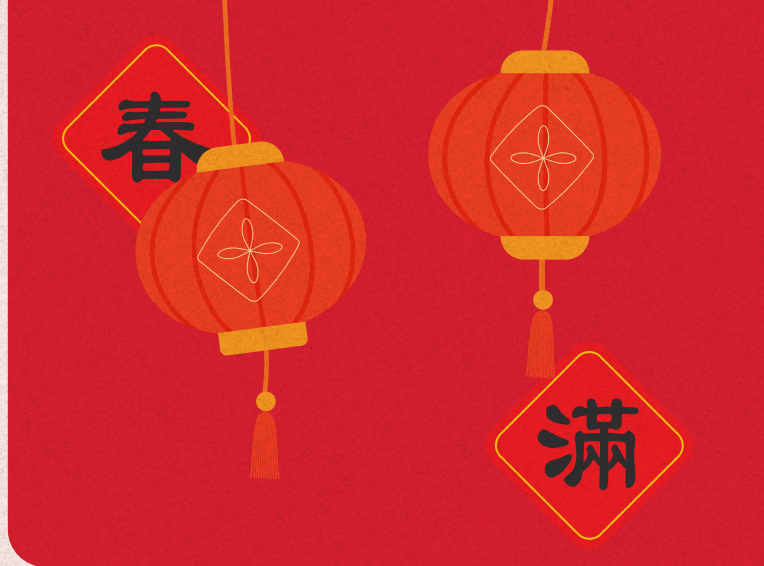
零售價格 **590元/瓶**

產品規格 高9.5cm 寬8cm

產品成分 季節乾燥花、浮游花礦物油、龍柳木擴香棒、玻璃瓶、精油

聯絡電話 0975-661-597

單位地址 臺中市東區自由二街91號



純淨護膚組

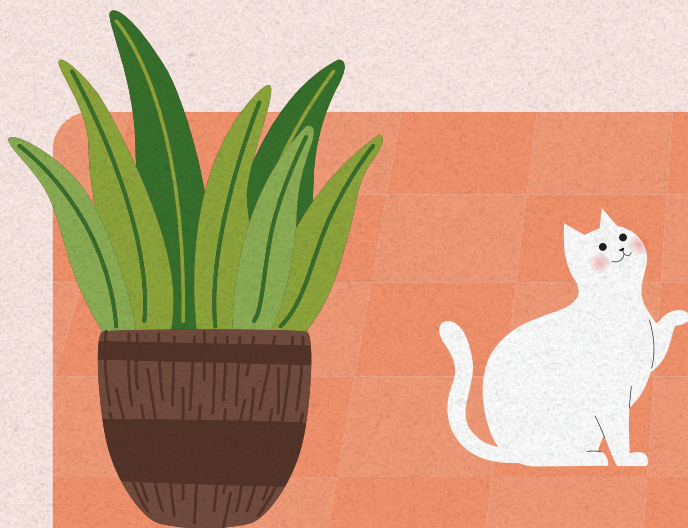
姿嘉麗植萃有限公司/PRAUS 柏爾舒

零售價格 **1,630元/組**

產品規格 原植·清爽柔膚乳(50ml) 、冷壓甜杏仁油 (30ml)

聯絡電話 03-435-9082

單位地址 桃園市中壢區興仁路二段648巷15-9號



福



紅包袋

有限責任高雄市杉林大愛縫紉生產合作社

零售價格 285元

促銷價格 大量採購另有優惠

產品規格 紅包袋1只

產品材質 金屬磁扣、日本花布、棉布

聯絡電話 0983-763-951

單位地址 高雄市杉林區合心路148巷2號



聖蘿勒純露(可作為肌膚保養/舒壓助眠/居家香氛)

佳合農產有限公司

零售價格 1,800元/組

產品規格 500ml/瓶

產品成分 100%聖蘿勒水蒸氣蒸餾純露

聯絡電話 0932-809-060

單位地址 屏東縣萬丹鄉竹林村大學路230號



靈蛇之印

臺東縣布送學會

零售價格 2,200元

促銷價格 2,000元

產品規格 陶藝杯子1只

聯絡電話 0932-582-058

單位地址 臺東縣卑南鄉初鹿村新斑鳩42號



月桃柔淨系列組

有限責任新竹縣那山月桃農業運銷合作社

零售價格 1,040元

促銷價格 **930元**

產品規格 洗髮乳、沐浴乳、潤髮乳，300ml/各1瓶

產品成分 月桃精油、月桃花純露100%、椰子油起泡劑、薄荷精油。月桃花純露100%、玫瑰花粉、椰子油起泡劑。月桃花純露100%、淡橙花精油、滑順劑、荷荷芭油。洗髮乳/潤髮乳保存期限2年、沐浴乳1年。

聯絡電話 03-584-1945

單位地址 新竹縣尖石鄉錦屏村8鄰那羅42-2號



植萃旅行組

一糰人有限公司

零售價格 680元/組

促銷價格 **2件以上550元/組**

產品規格 潔顏露(110ml)、洗髮露(100ml)、沐浴露(100ml)，各1瓶

產品成分 胺基酸搭配海欖木提取物、薏苡仁籽。維他命B5、薑黃、馬齒莧及百里香。玻尿酸、肥皂草甜菜鹼、金盞花。

聯絡電話 0960-123-478

單位地址 高雄市大社區大社路25巷13之1號





春

滿

